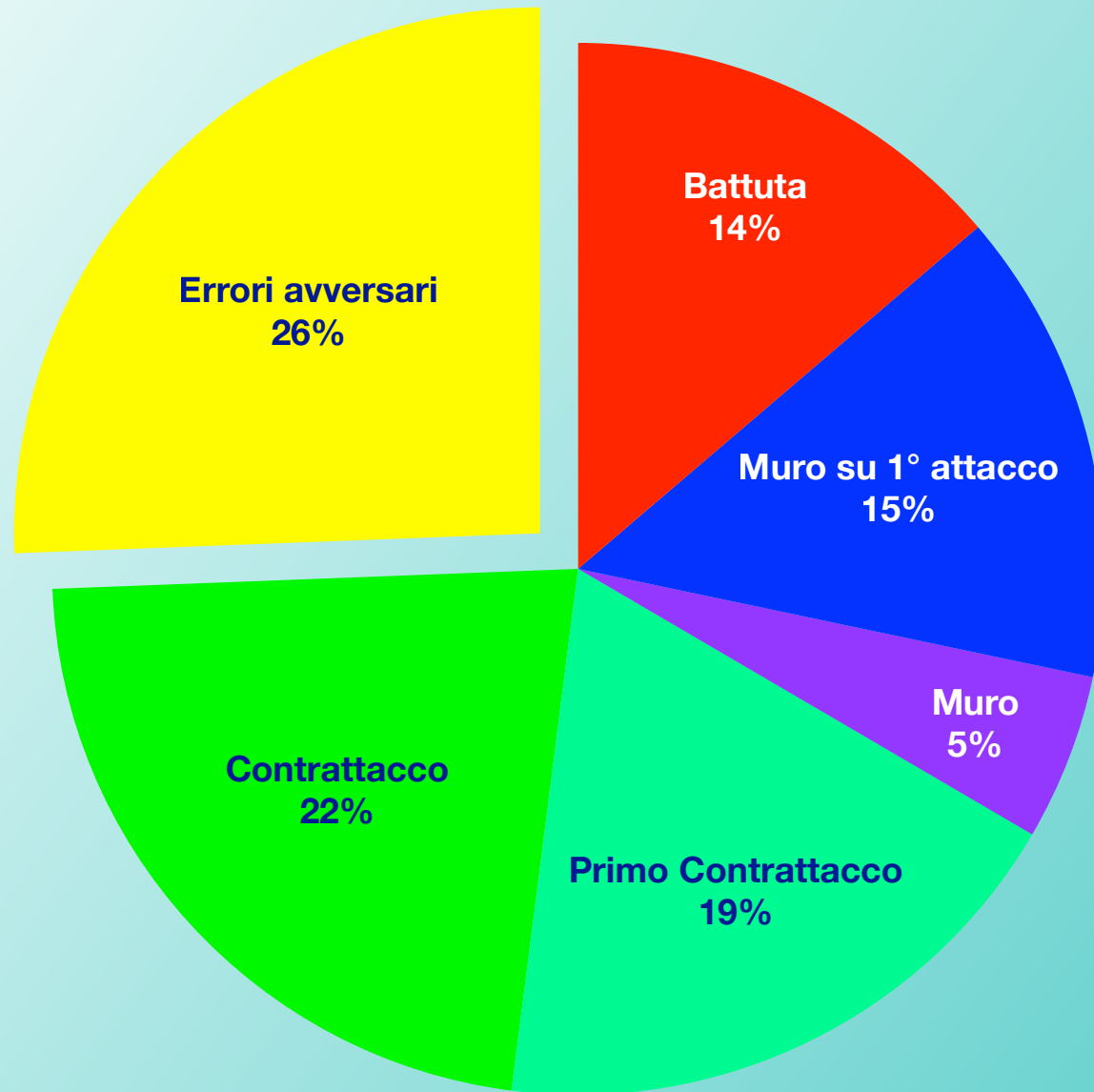


LA FASE BATTUTA_PUNTO



PUNTI VINTI IN BREAKPOINT



SETTORE FORMAZIONE

COME SI FORMA IL PUNTO NELLA FASE BATTUTA_PUNTO



FASE BATTUTA_PUNTO					
TOTALE AZIONI GIOCATE				866	
PUNTI VINTI		43%	371	PUNTI PERSI	
				57%	495
Primo scambio		174	48%	Primo scambio	
				346	70%
Battuta		51	14%	Battute sbagliate	
Muro su attacco dopo ricezione		54	15%	Attacchi avversari dopo ricezione vincenti	
Contrattacco		69	19%		
Errori avversari					
Gioco di transizione		197	52%	Gioco di transizione	
				149	30%
percentuale sul totale delle azioni del gioco di transizione		57%		percentuale sul totale delle azioni del gioco di transizione	
				43%	
> <u>contrattacco</u>		83	22%	> <u>muri avversari su nostro contrattacco</u>	
> <u>muro</u>		19	5%	> <u>contrattacchi avversari</u>	
> <u>errori</u> > <u>in contrattacco</u>		68	18%	> <u>nostri errori in contrattacco</u>	
> <u>avversari</u> > <u>altri</u>		27	7%	> <u>altri nostri errori</u>	
				15 3%	

OBIETTIVO

mettere pressione

alla fase ricezione_punto della squadra avversaria



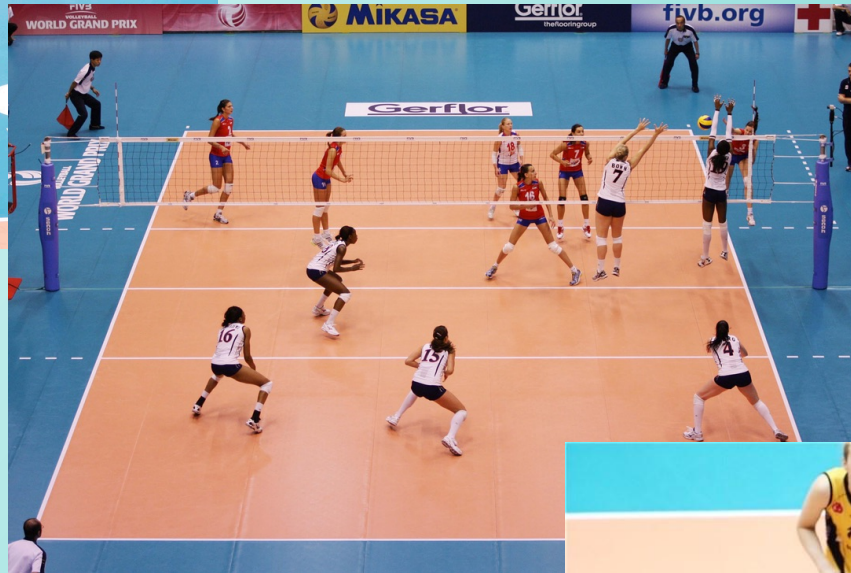
LA FASE BATTUTA_PUNTO



Orchestrating a brighter world



La gestione del SERVIZIO



L'organizzazione del sistema di correlazione tra MURO e DIFESA

L'organizzazione del gioco di CONTRATTACCO





La Battuta

SETTORE FORMAZIONE

CRITERI DI VALUTAZIONE DELLA BATTUTA



B#	<i>Battuta punto</i>
B/	<i>Battuta mezzo punto</i>
B+	<i>Battuta positiva</i>
B-	<i>Battuta scadente</i>
B=	<i>Errore</i>

Formula dell'efficienza: $[(B\#) + (B/) + (B+)] - [(B-) + (B=)]$

GESTIONE della BATTUTA durante la PARTITA



***aspetti
tecnici***

***aspetti
tattici***

ANALISI DELLE RICEVITRICI AVVERSARIE

ANALISI DELLE SCHIACCIATRICI AVVERSARIE QUANDO RICEVONO

ANALISI DELLE PROBLEMATICHE DEL SISTEMA

ANALISI DELLE TENDENZE DELL'ALZATRICE

CONCETTI-CHIAVE della BATTUTA

✓ *posizione del corpo*

- *linea delle spalle a 45°*



✓ *lancio della palla*

- *davanti alla spalla del braccio che batte*
- *alta quanto basta a colpire a braccio disteso*



✓ *colpo sulla palla*

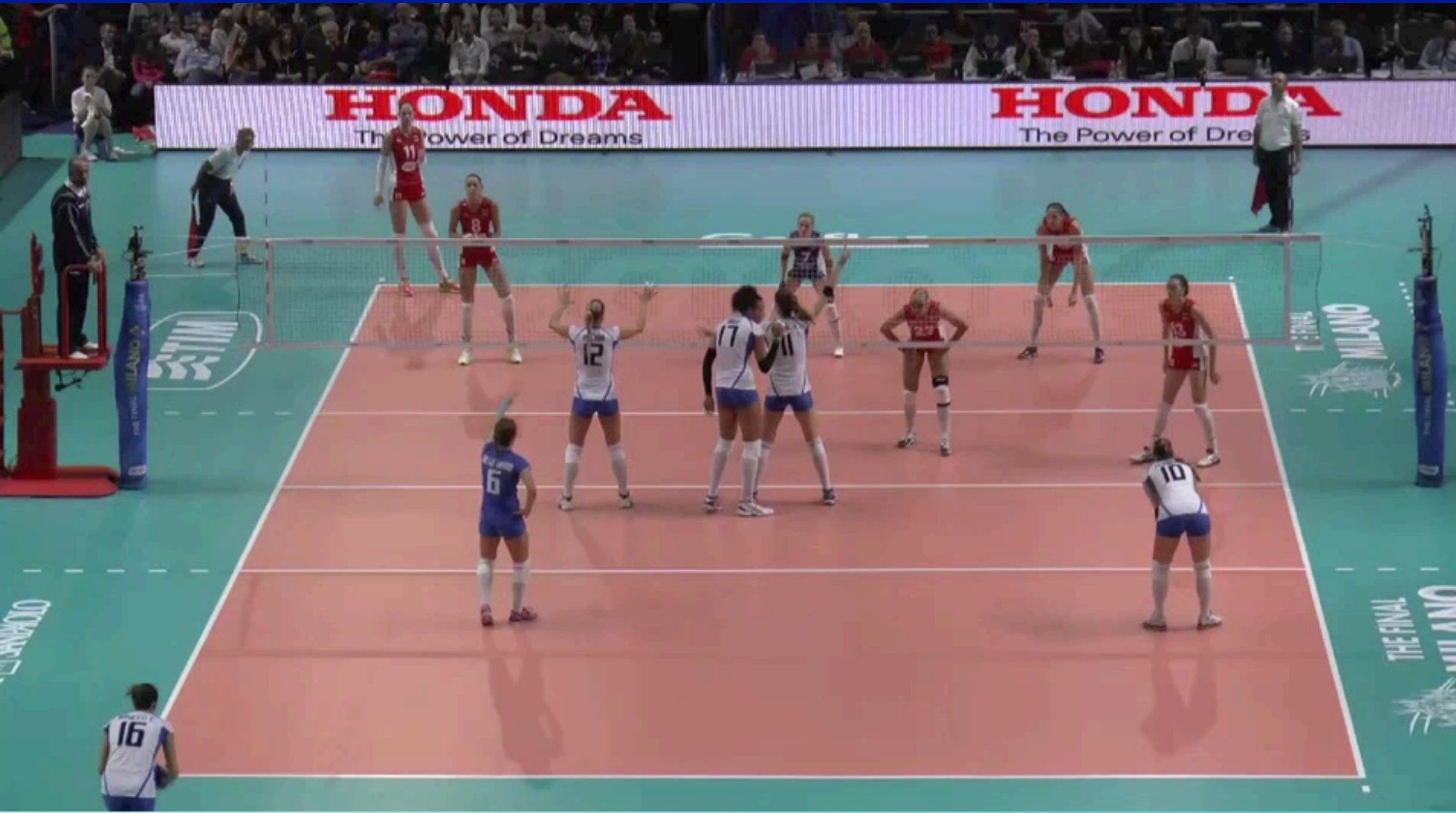
- *spostamento verso la palla*
- *braccio disteso, gomito alto*
- *corretto assetto avambraccio-mano*
- *contattare la palla con il carpo della mano*





L'ORGANIZZAZIONE DEL SISTEMA DI CORRELAZIONE TRA MURO E DIFESA

L'ORGANIZZAZIONE DEL SISTEMA DI CORRELAZIONE TRA MURO E DIFESA



basarsi sulla

CARATTERISTICHE DELLE GIOCATRICI

dal punto di vista

✓ ***tecnico-tattico***

✓ ***fisico***

✓ ***mentale***

ROTAZIONI

FLESSIBILITA'

prevedere aggiustamenti e adattamenti

- ✓ ***sulla base delle caratteristiche del gioco d'attacco avversario***
- ✓ ***sulla base di come si sviluppa il gioco***
- ✓ ***sulla base di eventuali sostituzioni***

basarsi sulla
ANALISI STATISTICA

- ✓ *nell'impostazione del sistema di base*
- ✓ *nella preparazione di ogni singola partita*
- ✓ *nel prevedere il piano di gara come qualcosa di "dinamico" e non di "statico"*

COMUNICAZIONE

- > avere una corretta catena di comunicazione**
- > PRIORITA' MURO**
- > il centrale comanda il muro**
- > il libero comanda la difesa**

definire

SITUAZIONI STANDARD

- ✓ ***alzata fuori asta***
- ✓ ***alzata a filo***
- ✓ ***alzata corta***
- ✓ ***alzata staccata***
- ✓ ***situazione NO MURO***

SITUAZIONI DI GIOCO DA CONSIDERARE PER ORGANIZZARE UN SISTEMA DI MURO_DIFESA EFFICIENTE



l'alzatrice ha comodamente a disposizione tutte le opzioni d'attacco

- ✓ attacco dopo Ricezione perfetta (R#)
- ✓ attacco dopo Appoggio perfetto (F#)

l'alzatrice non ha a disposizione tutte le opzioni d'attacco ma può ancora giocare l'attacco con il centrale

- ✓ attacco dopo Ricezione positiva (R+)
- ✓ attacco dopo Appoggio positivo (F+)
- ✓ attacco dopo Difesa perfetta (D#)



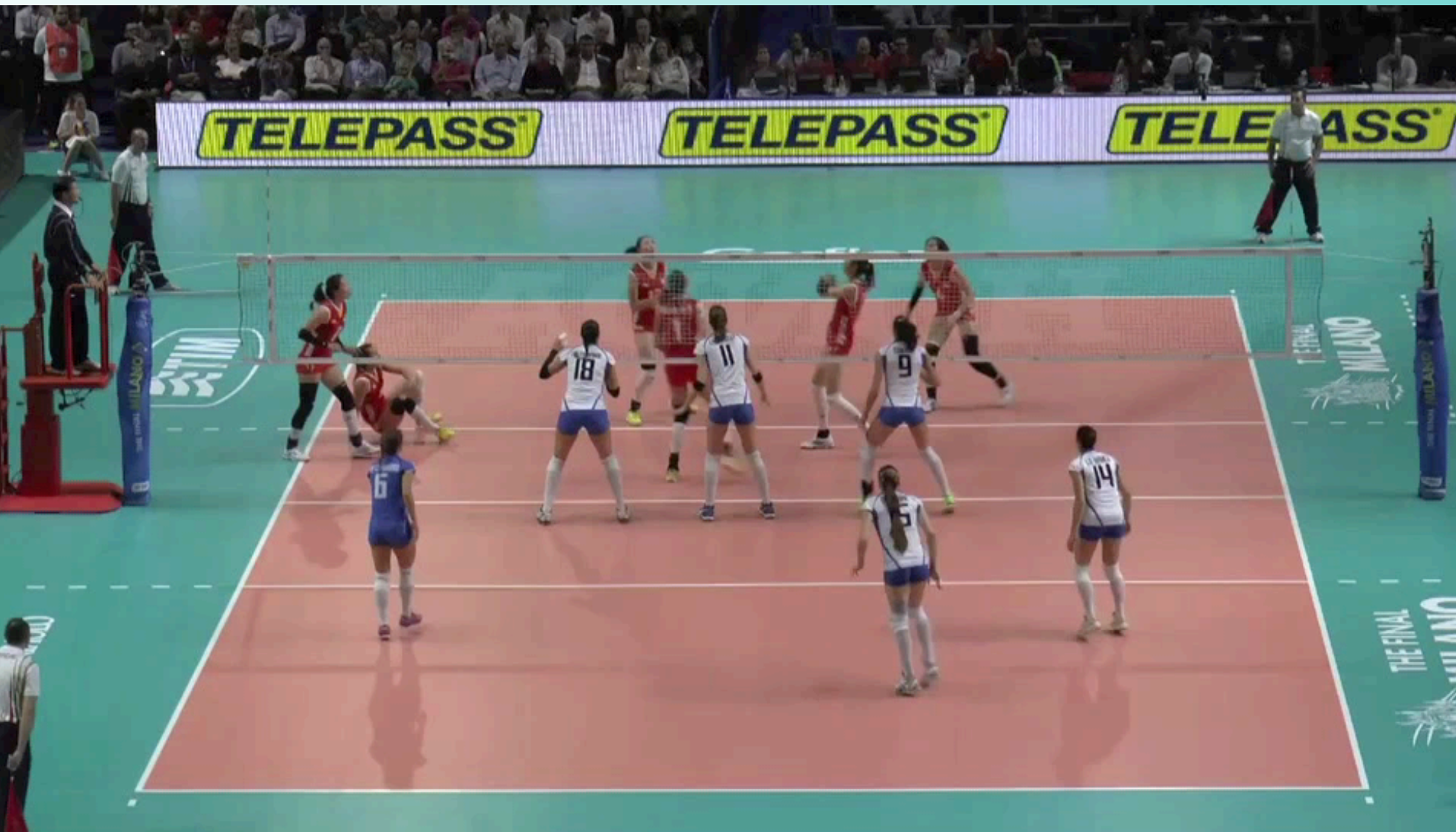
l'alzatrice ha a disposizione solo soluzioni d'attacco scontato

- ✓ attacco dopo Ricezione scadente (R-)
- ✓ attacco dopo Difesa positiva (D+)



ORGANIZZAZIONE DEL SISTEMA DI CORRELAZIONE TRA MURO E DIFESA

*situazioni di gioco in cui l'alzatrice ha a disposizione
tutte le opzioni d'attacco*



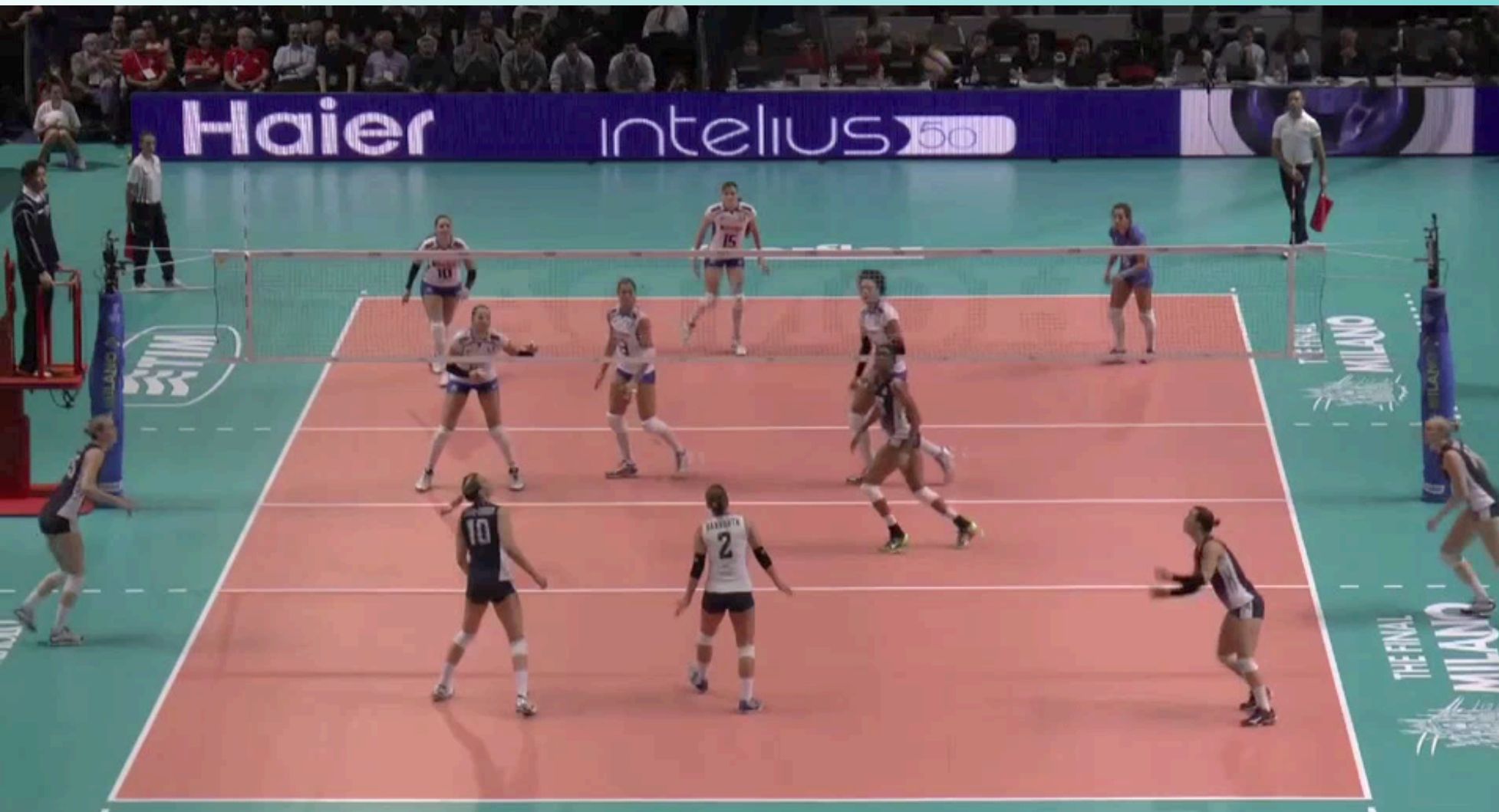
ORGANIZZAZIONE DEL SISTEMA DI CORRELAZIONE TRA MURO E DIFESA

situazioni di gioco in cui l'alzatrice non ha a disposizione tutte le opzioni d'attacco ma può giocare col centrale



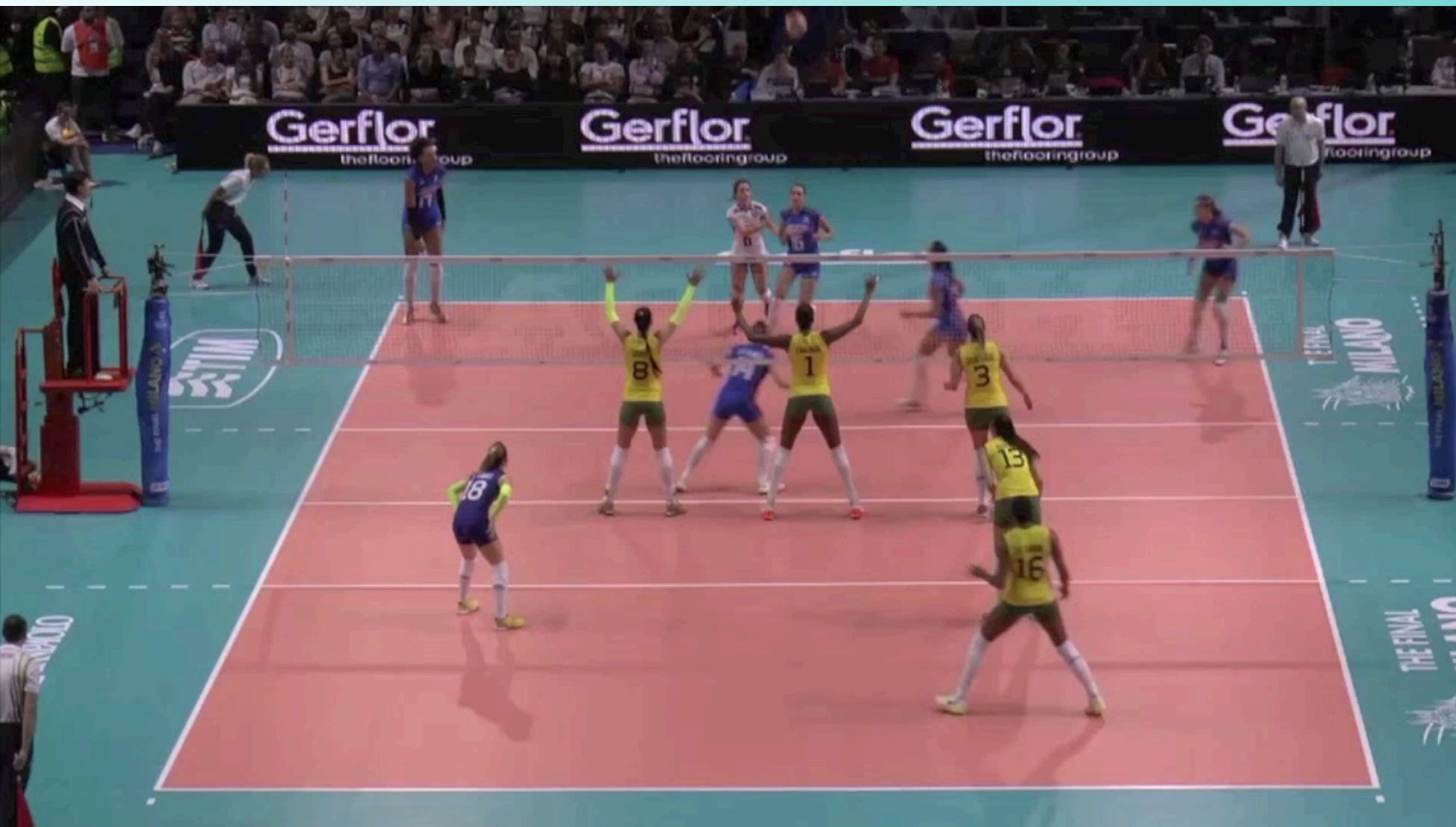
ORGANIZZAZIONE DEL SISTEMA DI CORRELAZIONE TRA MURO E DIFESA

*situazioni di gioco in cui l'alzatrice ha a disposizione solo
opzioni d'attacco scontato*



ORGANIZZAZIONE DEL SISTEMA DI CORRELAZIONE TRA MURO E DIFESA

posizione iniziale > spostamenti > posizione finale



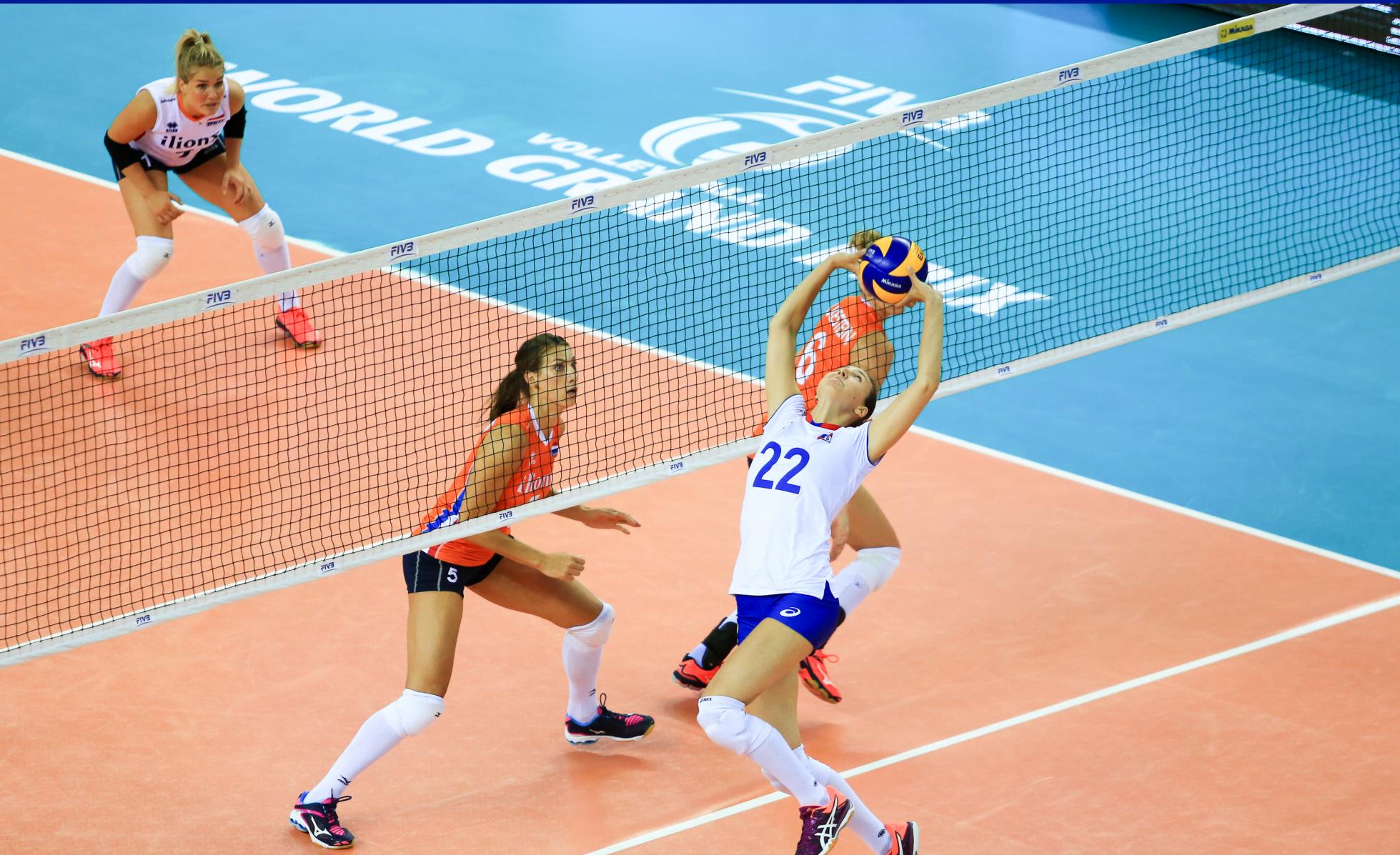
ORGANIZZAZIONE DEL SISTEMA DI CORRELAZIONE TRA MURO E DIFESA

problematiche relative alla
POSIZIONE INIZIALE



ORGANIZZAZIONE DEL SISTEMA DI CORRELAZIONE TRA MURO E DIFESA

problematiche relative agli
SPOSTAMENTI



ORGANIZZAZIONE DEL SISTEMA DI CORRELAZIONE TRA MURO E DIFESA

problematiche relative alla
POSIZIONE FINALE

